



**КОМИТЕТ ИМУЩЕСТВЕННЫХ ОТНОШЕНИЙ
АДМИНИСТРАЦИИ ПЕРМСКОГО МУНИЦИПАЛЬНОГО ОКРУГА**

РЕШЕНИЕ

о размещении объектов № 502

Пермский край
Пермский округ

07.03.2023

Комитет имущественных отношений администрации Пермского муниципального округа разрешает Акционерному обществу «Газпром газораспределение Пермь» (ИНН 5902183841, ОГРН 2125902017723, почтовый адрес: 614000, г. Пермь, ул. Петропавловская, 43)

размещение объекта «газопровод давлением до 1,2 Мпа, для размещения которого не требуется разрешения на строительство»

на землях государственная собственность на которые не разграничена

на срок 1 год с 07.03.2023 г. по 06.03.2024 г.

Местоположение: Пермский край, Пермский муниципальный округ, п. Курашим, ул. Набережная, з/у 2а.

Приложение: схема предполагаемых к использованию земель или части земельного участка.

Особые условия использования:

1. При размещении объекта учесть параметры ширины проезда улично-дорожной сети, во избежание сужения полосы отвода дороги.
2. Получение разрешения на производство земляных работ.

Председатель комитета имущественных отношений администрации Пермского муниципального округа

(подпись, печать)

Д.В. Ракицкий



Схема предполагаемых к использованию земель или части земельного участка

Объект: Газопровод давлением до 1.2 Мпа, для размещения которого не требуется разрешения на строительство

Местоположение: расположенных по адресу: Пермский край, м.о. Пермский, с. Курашим, ул. Набережная, з/у 2а

Площадь земель или части земельного участка, кв.м.: 1075



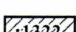
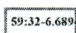
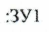
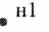
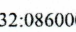
Категория земель: земли населенных пунктов

Вид разрешенного использования: -

Описание границ смежных землепользователей:

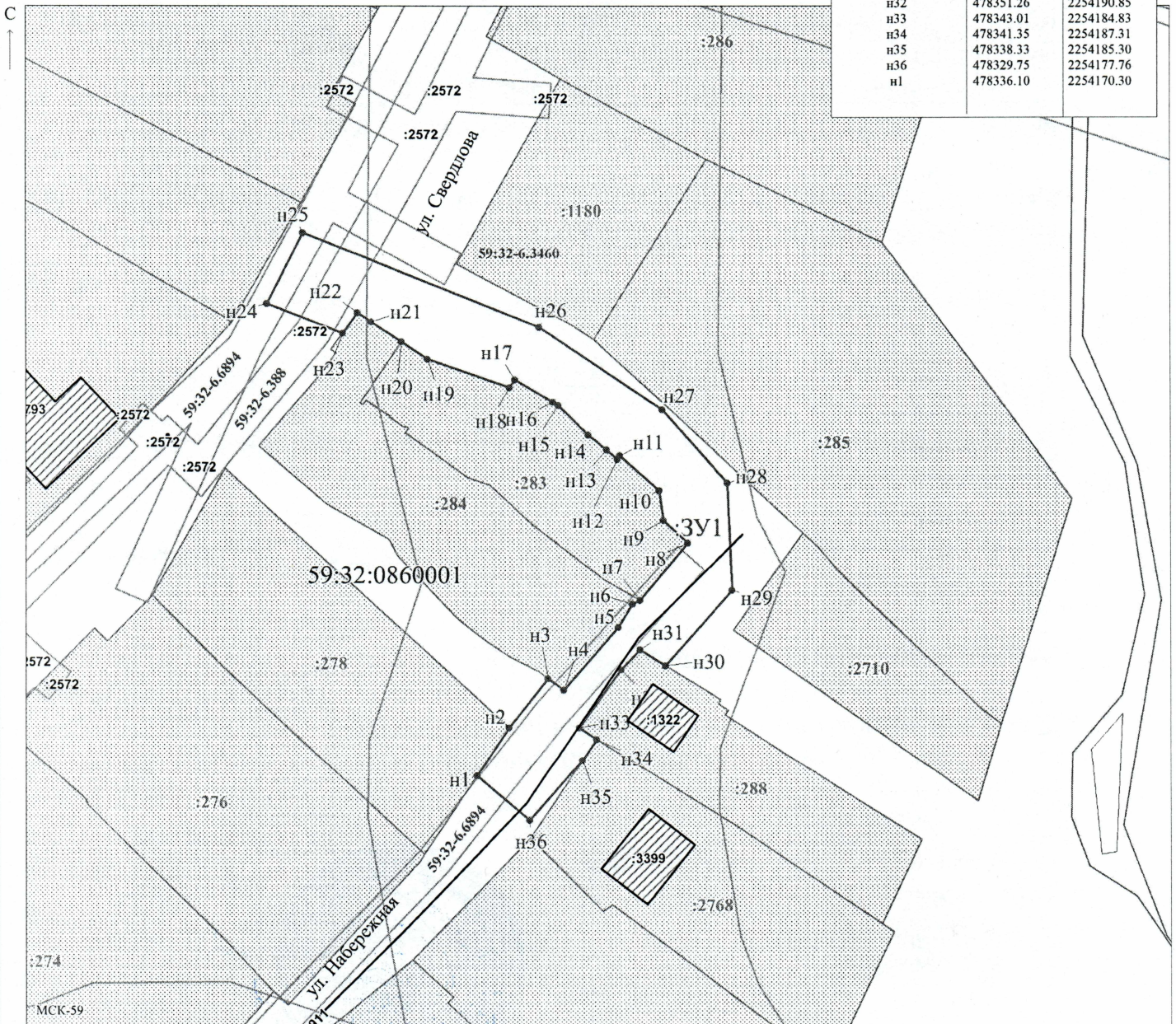
- От точки н1 до точки н2 - земельный участок с кадастровым номером 59:32:0860001:278
- От точки н2 до точки н3 - земли общего пользования
- От точки н3 до точки н7 - земельный участок с кадастровым номером 59:32:0860001:284
- От точки н7 до точки н20 - земельный участок с кадастровым номером 59:32:0860001:283
- От точки н20 до точки н23 - земельный участок с кадастровым номером 59:32:0860001:284
- От точки н23 до точки н30 - земли общего пользования
- От точки н30 до точки н34 - земельный участок с кадастровым номером 59:32:0860001:288
- От точки н34 до точки н35 - земельный участок с кадастровым номером 59:32:0860001:2768
- От точки н35 до точки н1 - земли общего пользования

Условные обозначения:


-  - предполагаемый участок земель, на которых планируется размещение объекта
-  - границы и номер земельного участка, сведения о которых внесены в ЕГРН
-  - границы и номер объекта капитального строительства, сведения о которых внесены в ЕГРН
-  - зоны с особыми условиями использования территории, сведения о которых внесены в ЕГРН
-  - обозначение запрашиваемого земельного участка
-  - характерная точка границ земель или части земельного участка
-  - номер кадастрового квартала

Каталог координат, м

№ точки границы	X	Y
н1	478336.10	2254170.30
н2	478343.01	2254174.90
н3	478350.01	2254180.43
н4	478348.35	2254182.65
н5	478357.30	2254190.41
н6	478360.60	2254192.49
н7	478361.20	2254193.54
н8	478369.34	2254200.32
н9	478372.55	2254196.89
н10	478376.78	2254196.30
н11	478381.73	2254190.68
н12	478381.23	2254190.33
н13	478382.54	2254188.83
н14	478384.59	2254186.14
н15	478388.85	2254181.87
н16	478389.28	2254181.11
н17	478392.47	2254175.72
н18	478391.35	2254174.98
н19	478395.50	2254163.33
н20	478397.96	2254159.66
н21	478400.83	2254155.39
н22	478402.13	2254153.49
н23	478399.20	2254151.37
н24	478403.48	2254140.73
н25	478413.61	2254145.81
н26	478400.07	2254179.19
н27	478388.16	2254196.72
н28	478377.86	2254205.98
н29	478362.62	2254206.63
н30	478351.84	2254197.16
н31	478354.11	2254193.52
н32	478351.26	2254190.85
н33	478343.01	2254184.83
н34	478341.35	2254187.31
н35	478338.33	2254185.30
н36	478329.75	2254177.76
н1	478336.10	2254170.30



Масштаб 1:600

Заявитель:  / Егорова И.В.
 МП (подпись, расшифровка подписи)

(для юридических лиц
и индивидуальных предпринимателей)